

progetto: **PROGETTO ESECUTIVO PER LA REALIZZAZIONE DI STAZIONE DI CONFERIMENTO DEI RIFIUTI SOLIDI URBANI (CDR) PNRR - Missione 2 - Investimento cod. M2C1 inv.1.1 - CUP J92F22000580005**
 Realizzazione nuovi impianti gestione rifiuti e ammodernamento di impianti esistenti

ubicazione: **via Cottolengo s.n.c.**

identificativi catastali: **Foglio 5 particella 378**

il progettista:

Arch. MORINO Andrea
 C.F. MRNDR68C11L219D



IMPIANTO ELETTRICO

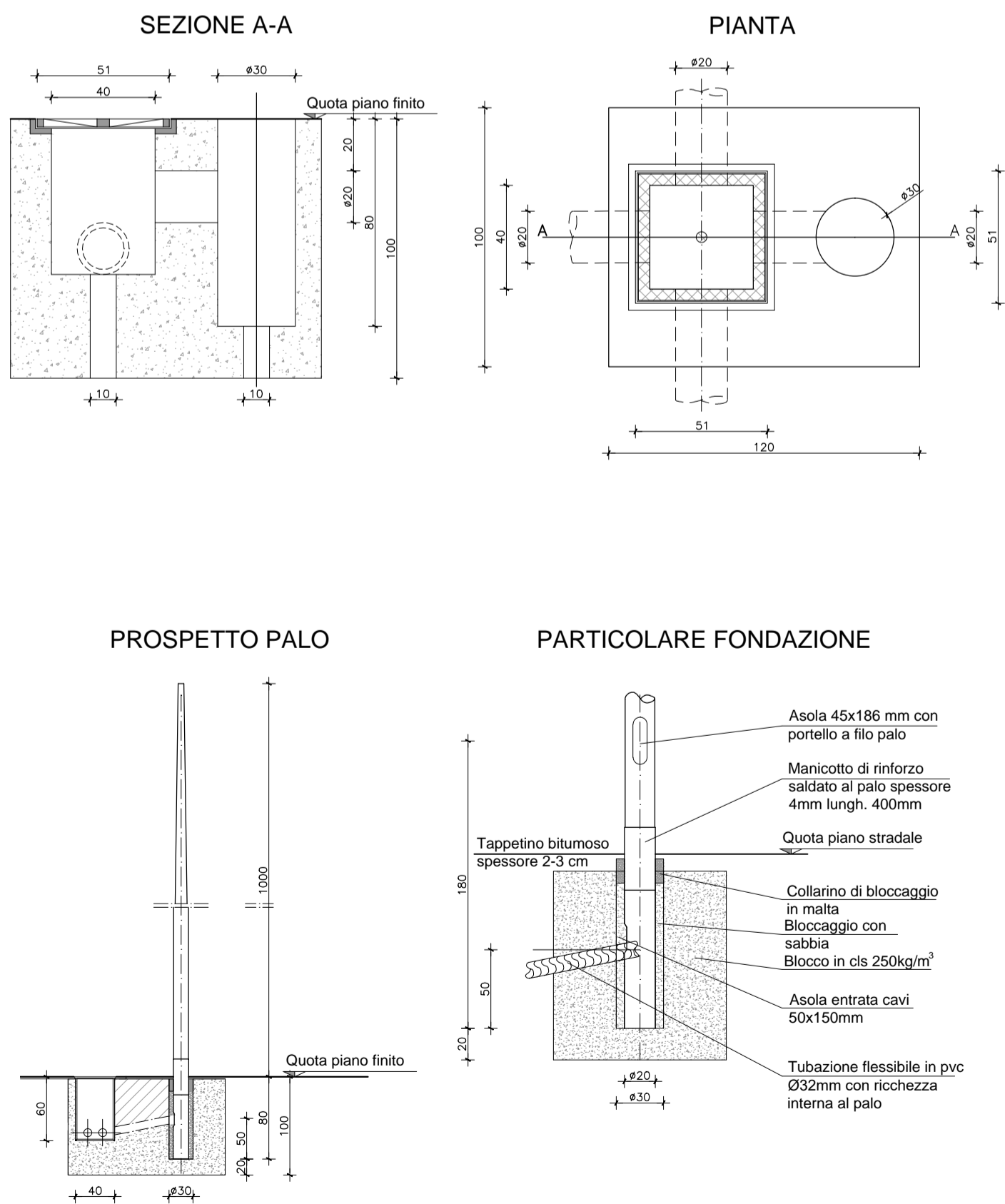
scala disegno:	creazione file:	aggiornamento:	elaborato:
	12/01/2022	29/09/2023	7
disegnato da:	verificato da:		
AF	AM		

DIMENSIONI professionisti associati
 architetto MORINO Andrea, architetto MARTINELLI Massimo, geometra PAGLIERO Gianluigi, geometra FAISSINGHER Andrea
 via Volta 13 - SETTIMO T.S.E. via Palmieri 25 - TORINO tel. +39 011 0341954 P.IVA 04673350015
 www.dimensioni.to.it

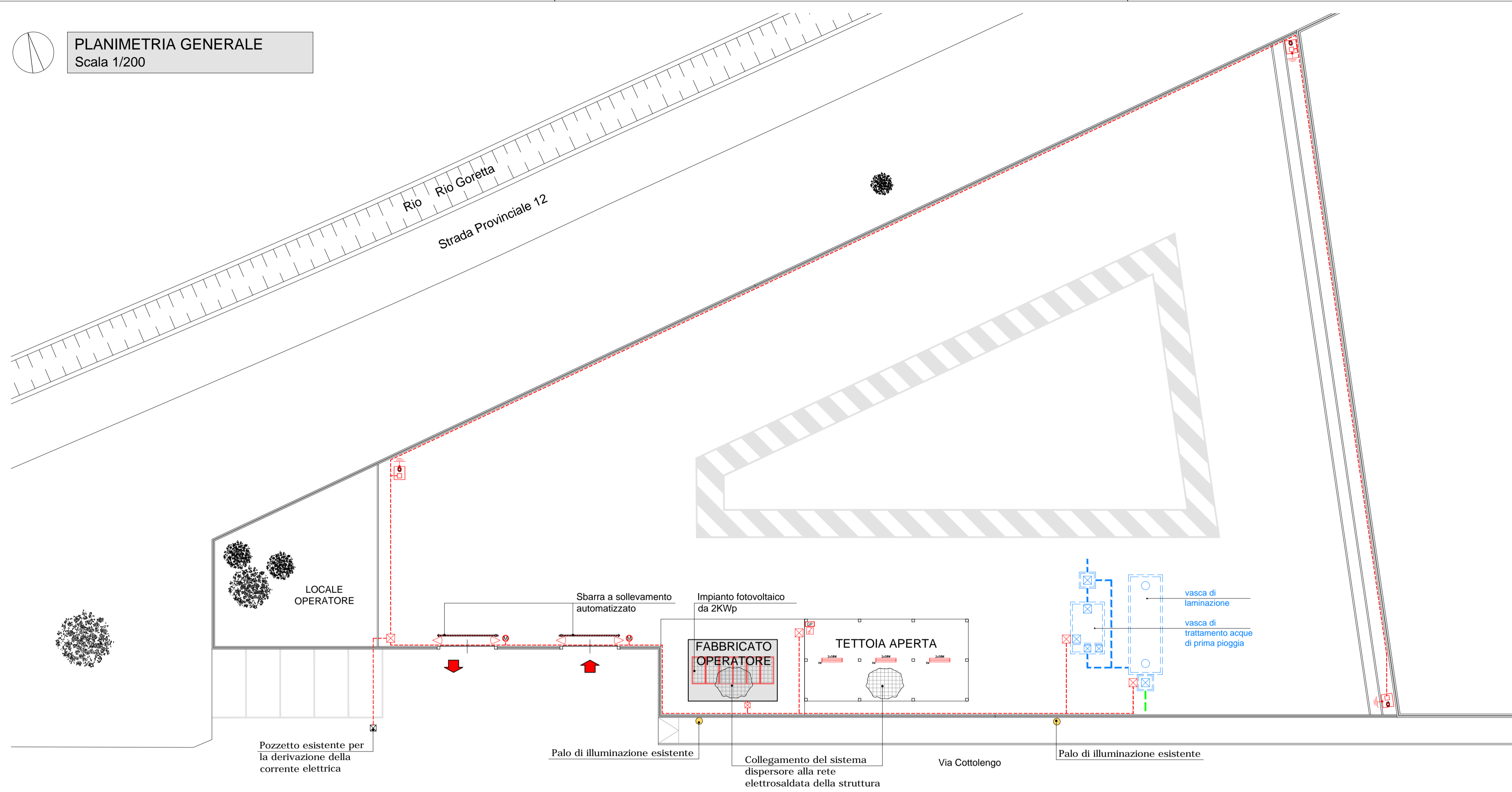
file: L:\ARCHIVIO\1040\09\03\GRAFICI\Testalini.dwg

PARTICOLARI COSTRUTTIVI DEI PALI DI ILLUMINAZIONE

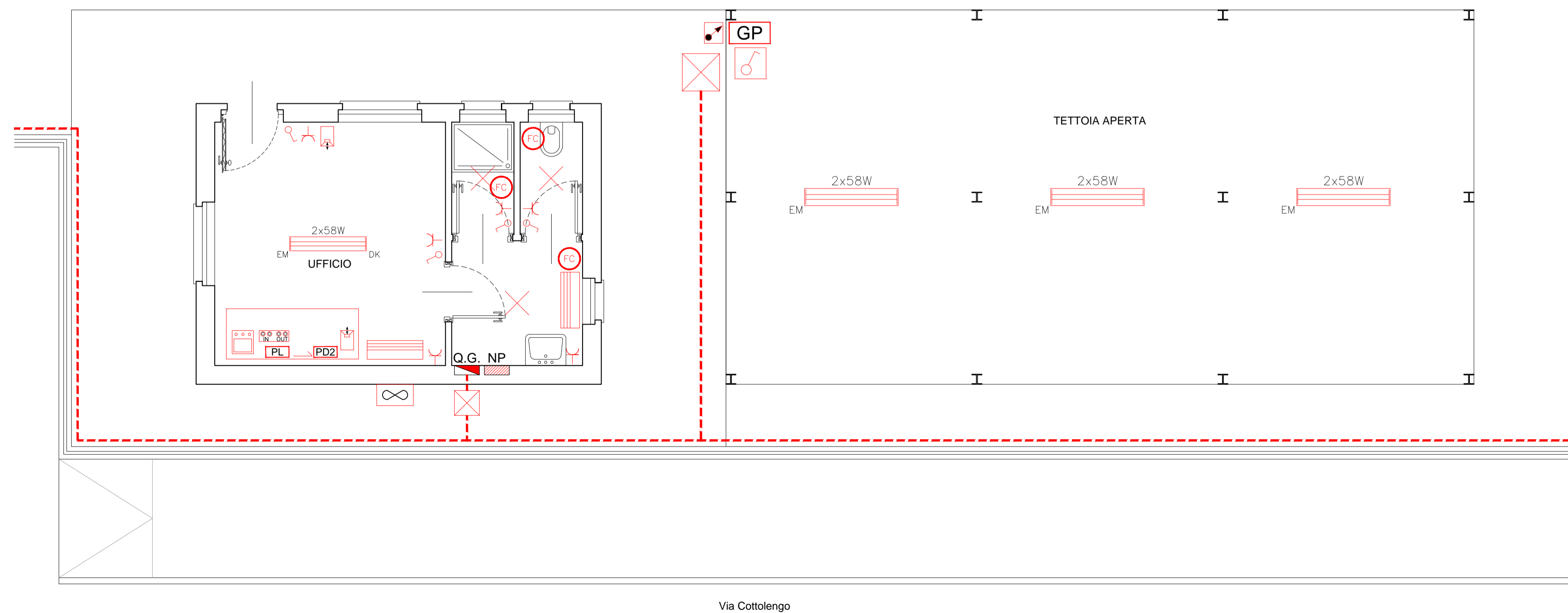
Fuori scala



PLANIMETRIA GENERALE
 Scala 1/200



PIANTA LOCALE OPERATORE E TETTOIA
 Scala 1/50



LEGENDA	
	Punto di fornitura energia elettrica.
	Quadro elettrico generale (Q.G.), involucro metallico in esecuzione incassata, 5x24 moduli, con porta frontale trasparente IP41.
	Tubazione corrugata flessibile in PVC, 750N, Ø esterno 110mm, per il passaggio cavi di alimentazione apparecchiature di illuminazione e circuiti FM. Profondità minima di interrimento pari a 60cm. Cfr. PARTICOLARE 1.
	Tubazione corrugata flessibile in PVC, 750N, Ø esterno 63mm, per il passaggio cavi impianti speciali. Profondità minima di interrimento pari a 60cm. Cfr. PARTICOLARE 1.
	Tubazione rigida in pvc, dimensioni Ø20mm, esecuzione a vista.
	Pozzetto rompirotta, dimensioni 50x50x90cm, completo di chiusura metallica carrabile. Cfr. PARTICOLARE 2.
	Pozzetto di derivazione in pvc, dimensioni 30x30cm.
	Dispersore a croce interrato entro pozzetto, in acciaio zincato l=1,5m, collegato al nodo principale di terra mediante treccia di rame nudo di sezione 25mm².
	Nodo principale di terra.
	Pinto a pozzetto di derivazione integrati. Cfr. PARTICOLARE 3.
	Armatura stradale tipo CUT-OFF vetro piano, classe II, vano ottico IP65, vano elettrico IP43 con lampada tubolare al sodio alta pressione 250W.
	Palo conico in acciaio zincato h= 10,8m completo di sbraccio singolo, lunghezza 1,5m, raggio di curvatura 0,5m, inclinazione 15°. Cfr. PARTICOLARE 4.
	Tratto verticale circuiti alimentazione da pozzetto, in tubazione pvc a vista/sottotraccia.
	Punto comando luce, entro involucro pvc IP55, installato a vista ad h=110cm dal piano di calpestio, composto da: - n.1 interruttore unipolare 10A, 230V.
	Punto comando luce, esecuzione incassata in scatola 503, installato ad h=110cm dal piano di calpestio, composto da: - n.1 interruttore unipolare 10A, 230V.
	Punto luce, installato a soffitto.
	Apparecchio di illuminazione stagno a plafone, a sospensione ad h=3m dal piano di calpestio. Dotato di lampade FL 2x58W, completo di accumulatore/inverter per funzionamento in emergenza, autonomia 1h, ricarica completa 12h.
	Apparecchio di illuminazione a plafone, installato a soffitto, dotato di lampade FL 2x58W, ottica dark light adatta per videotermini. Completo di accumulatore/inverter per funzionamento in emergenza, autonomia 1h, ricarica completa 12h.
	Punto presa forza motrice comandata, esecuzione incassata in scatola 503, composto da: - n.1 interruttore bipolare 16A, 230V - n.1 presa 2P+T, 10A, 230V
	Punto presa forza motrice, esecuzione incassata in scatola 507, composto da: - n.3 prese 2P+T tipo bipasso, 10/16A, 230V - n.2 prese 2P+T tipo UNEL P30, 10/16A, 230V
	Punto presa forza motrice, esecuzione incassata in scatola 503, installato ad h=30cm dal piano di calpestio salvo diversa indicazione in planimetria, composto da: - n.1 presa 2P+T tipo bipasso, 10/16A, 230V.
	Punto alimentazione radiatore elettrico, esecuzione incassata in scatola 503, composta da: - n.1 interruttore bipolare, 16A, 230V
	Gruppo prese forza motrice, entro involucro pvc IP55, installato a vista, composta da: - n.1 int. automatico magnetotermico differenziale, In=16A, Un=400V, Idn=30mA Icn=4,5kA - n.1 presa tipo CEE 3P+N+T, In=16A, Un=400V - n.1 presa tipo CEE 2P+T, In=16A, Un=230V - n.1 presa 2P+T tipo UNEL P30, 10/16A, 230V - n.2 prese 2P+T tipo bipasso, 10/16A, 230V Cfr. PARTICOLARE 5
	Pompa di calore, unità esterna per riscaldamento, raffrescamento e acqua calda sanitaria
	Ventilconvettore a terra
	Punto di alimentazione motorizzazione cancello.
	Postazione citofonica esterna.
	Postazione citofonica interna.
	Sonda crepuscolare esterna.
	Comandi manuali di apertura/chiusura cancello motorizzato.
	Punto presa telefonica, esecuzione incassata in scatola 503, composto da: - n.2 prese RJ11
	Fotocellula di sicurezza per portone motorizzato.
	Telecamere di video-sorveglianza